



Mietwohnungen Alter Postweg 2 in Rhede

Adresse: Alter Postweg 2, 46414 Rhede



Bezugsfertig Dezember 2023

52 m² - 60 m² auf 2 Zimmer

8 freifinanzierte Wohnungen

Kontakt:

Tel.:

E-Mail:

Web:

Adresse:

Bocholter Heimbau eG

02871/2177-0

vermietung@bocholter-heimbau.de

www.bocholter-heimbau.de

Bocholter Heimbau eG, Industriestr. 11, 46395 Bocholt



Ausstattungsbeschreibung

- 2 Zimmer Wohnungen
- KfW 55 Standard
- Heizungsart: Luft – Wasser - Wärmepumpe + Fußbodenheizung
- Personenaufzug
- Tiefgarage
- Fahrradcarport mit E-Anschlüssen vor dem Hauseingang
- Glasfaseranschluss ausschließlich über die Stadtwerke Rhede
- Balkone oder Terrassen an jeder Wohnung
- Abstellräume und Kellerräume zu jeder Wohnung
- Badezimmer mit hochwertigen Fliesenböden
- ebenerdige Duschen
- Wohn- und Schlafräume mit Vinyl-Design-Boden in Holzoptik ausgestattet
- Energiewerte:
 - Energieausweistyp: Bedarfsausweis
 - Wesentlicher Energieträger: Strom-Mix
 - Baujahr laut Energieausweis: 2023
 - **Energieeffizienzklasse: A+**
 - Endenergiebedarf Alter Postweg 2: **18,8 kWh/(m²*a)**
 - **Effizienzhaus 55 Standard**

Objektbeschreibung

Die Mietwohnungen am Alten Postweg 2 bieten mit ihrer barrierearmen Bauweise die Möglichkeit, Menschen in allen Lebenslagen zusammenzuführen. Unser Objekt Alter Postweg 2 besteht aus insgesamt 8 Wohnungen, verteilt auf 3 Etagen. Alle Wohnungen sind mit Fußbodenheizung und einem ansprechenden Vinyl-Designboden in Holzoptik ausgestattet. Die Bäder sind mit hochwertigen Fliesen und ebenerdigen Duschen ausgestattet. Die Wohnungen im Erdgeschoss verfügen über eine Terrasse mit Gartenanteil, die Wohnungen im 1. OG über einen Balkon und die Wohnungen im Staffelgeschoss (2. OG) über eine Dachterrasse. Glasfaseranschlüsse stellen eine schnelle Internetverbindung sicher. In jedem Objekt ist ein Aufzug verbaut, so dass alle Etagen barrierearm zu erreichen sind. Genügend Parkplätze sind durch die Tiefgarage und zusätzliche Außenstellplätze vorhanden. Im Kellergeschoss befinden sich zu jeder Wohnung ein zugehöriger Mieterkeller, in dem sich auch die Waschmaschinen- sowie Trockneranschlüsse befinden. Das Haus ist im EH 55 Standard gebaut. Durch den geringen Energiebedarf der Gebäude wird die Erreichung der Klimaziele Rechnung getragen. Für die Haupt-Wärmeversorgung in den Häusern sorgt eine Luft-Wasser-Wärmepumpe.

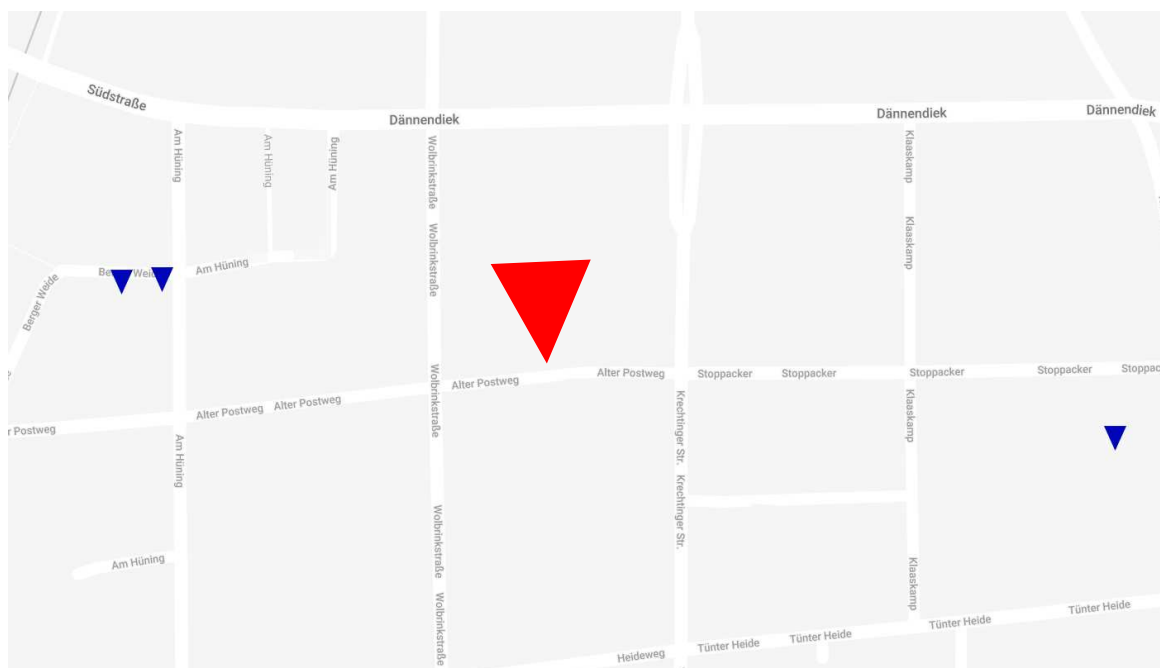


Lage

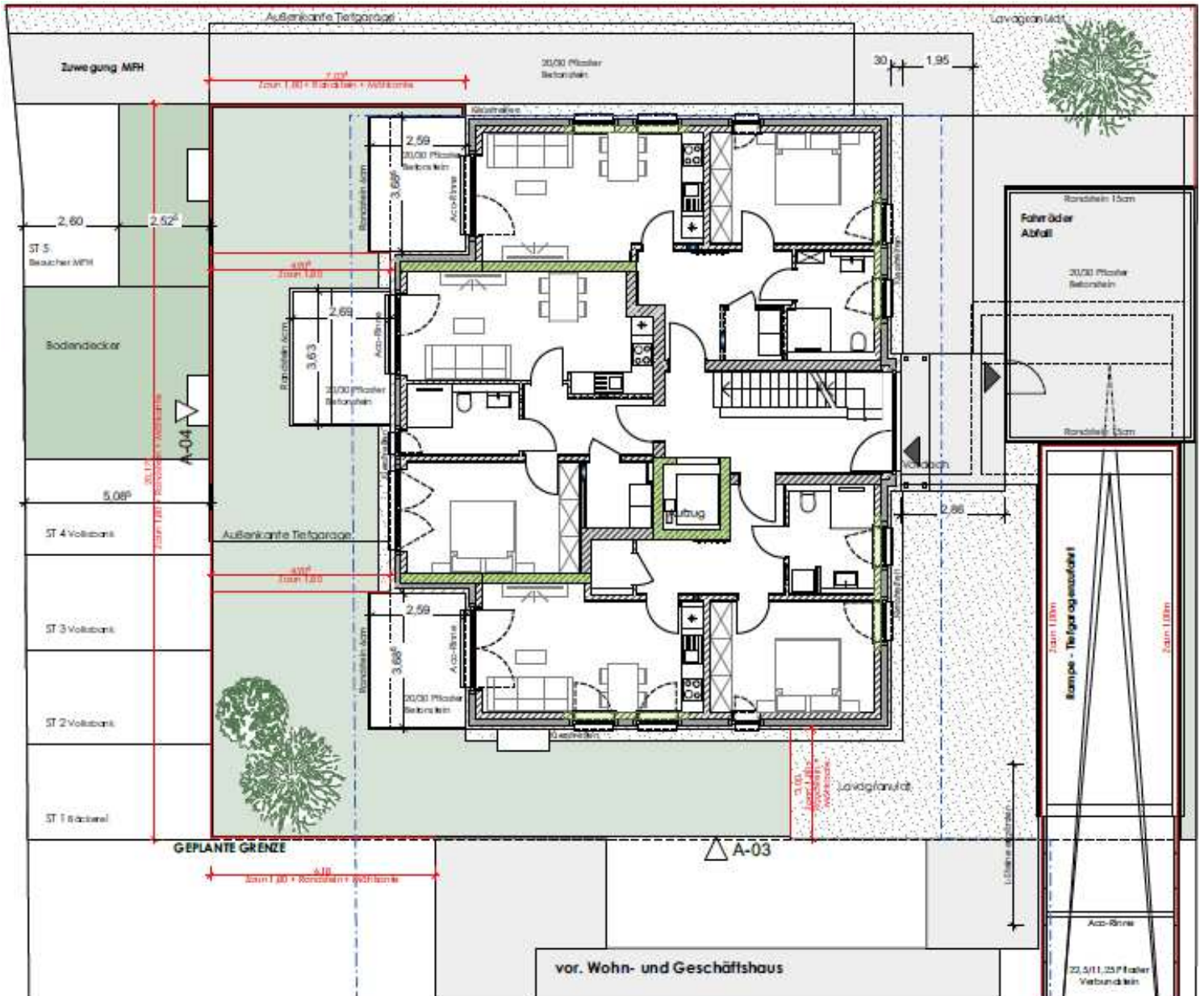
Rhede hat viel zu bieten. Sei es die historische Altstadt mit zahlreichen Geschäften und Läden, oder der Stadtwald, der zum Verweilen, Entspannen oder Spaziergehen einlädt. Auch die Nähe zu Bocholt ist ein großer Vorteil. Die Strecken sind kurz und die Ziele mit dem Fahrrad, dem Auto oder den öffentlichen Verkehrsmitteln schnell und gut zu erreichen.

Innerhalb weniger Gehminuten ist man von dem Alten Postweg in der Historischen Altstadt.

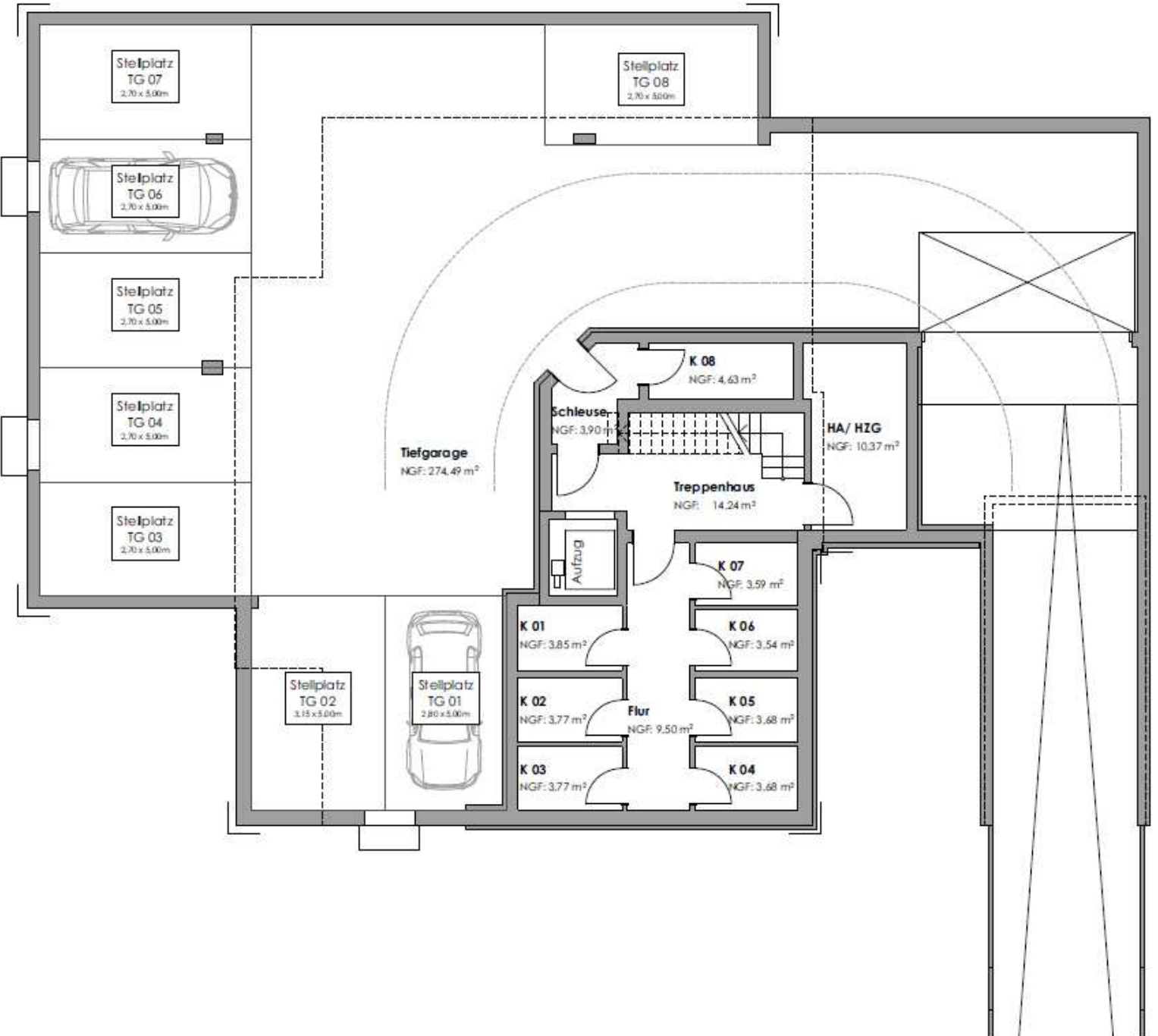
Ein Supermarkt, sowie eine Bäckerei sind fußläufig zu erreichen. Der Bäcker ist direkt im Nebengebäude. Die nächste Bushaltestelle befindet sich an der gegenüberliegenden Straßenseite, sodass die Anbindung an den öffentlichen Nahverkehr gesichert ist. Ein Spielplatz ist in wenigen Gehminuten erreichbar.



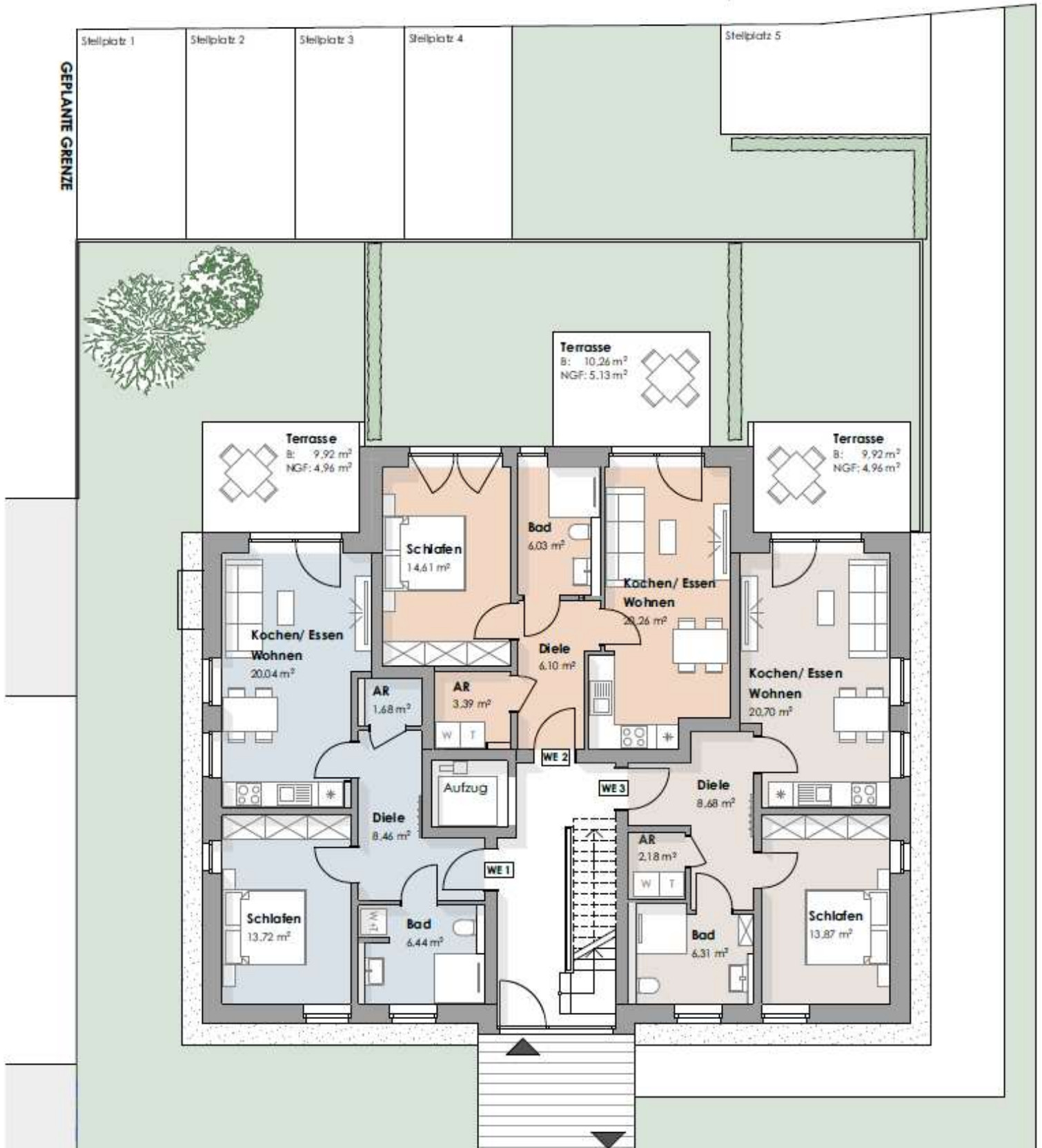
Vorplanung Außenanlagen



Tiefgaragenplan



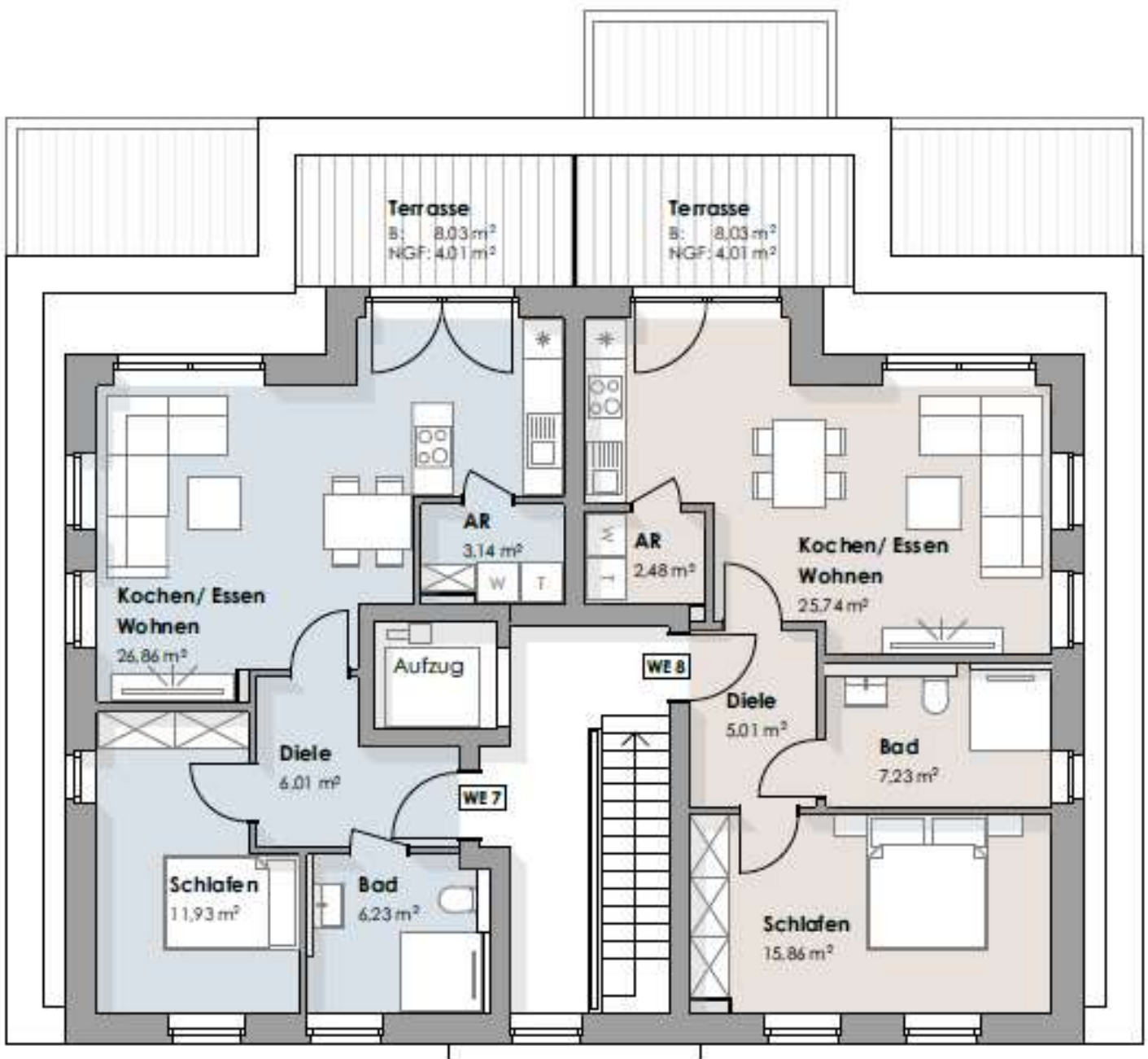
Erdgeschoss



1. Obergeschoss

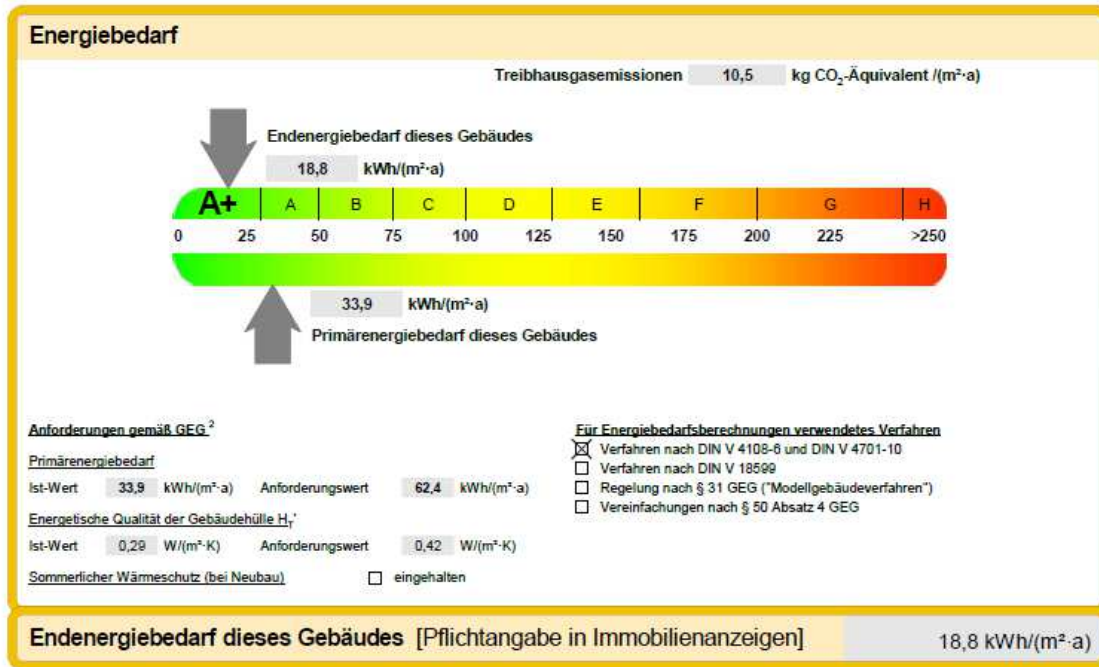


Staffelgeschoss



Energieausweis

Alter Postweg 2, 46414 Rhede



Wohnungsübersicht

WHG	Lage	Zimmer	m ²
1	EG links	2	55,30 m ²
2	EG mitte	2	55,52 m ²
3	EG rechts	2	56,70 m ²
4	1. OG links	2	53,62 m ²
5	1. OG mitte	2	52,86 m ²
6	1. OG rechts	2	54,92 m ²
7	STG links	2	58,18 m ²
8	STG rechts	2	60,33 m ²



Folgende Kosten sind u.a. in den Betriebskosten bereits enthalten:

- Reinigung der allgemeinen Gebäudeteile inkl. Glasreinigung der Flurfenster
- Pflege der Außenanlagen
- Winterdienst
- Hauswartkosten
- ...

Folgende Kosten sind nicht enthalten und direkt mit dem Versorger abzurechnen:

- Stromversorgung (über Stadtwerke Rhede, Anbieterwechsel möglich)
- Wasserversorgung (über BEW)
- Wärmeversorgung (über BEW)
- Glasfaser (über Stadtwerke Rhede)

- Mit der Anmietung einer Wohnung der Bocholter Heimbau eG werden Sie Mitglied in unserer Genossenschaft. Der Geschäftsanteil beträgt einmalig 210 € und wird satzungentsprechend jährlich verzinst. Eine Mietkaution fällt nicht an. Durch die Teilnahme an unseren Mitgliederversammlungen haben Sie die Möglichkeit, aktiv an der Zukunft unserer Genossenschaft mitzuwirken. Unsere Satzung finden Sie auf unserer Homepage unter www.bocholter-heimbau.de.

Wir haben Ihr Interesse geweckt - dann kontaktieren Sie uns gern!



Kontakt:	Bocholter Heimbau eG
Tel.:	02871/2177-0
E-Mail:	vermietung@bocholter-heimbau.de
Web:	www.bocholter-heimbau.de
Adresse:	Bocholter Heimbau eG, Industriestr. 11, 46395 Bocholt
Sprechzeiten:	Mo., Di., Mi., Do. + Fr. 8.00 – 12:00 Uhr; Do.: 14.00 – 18.00 Uhr (sowie nach Vereinbarung)

-Alle Angaben sind ohne Gewähr-